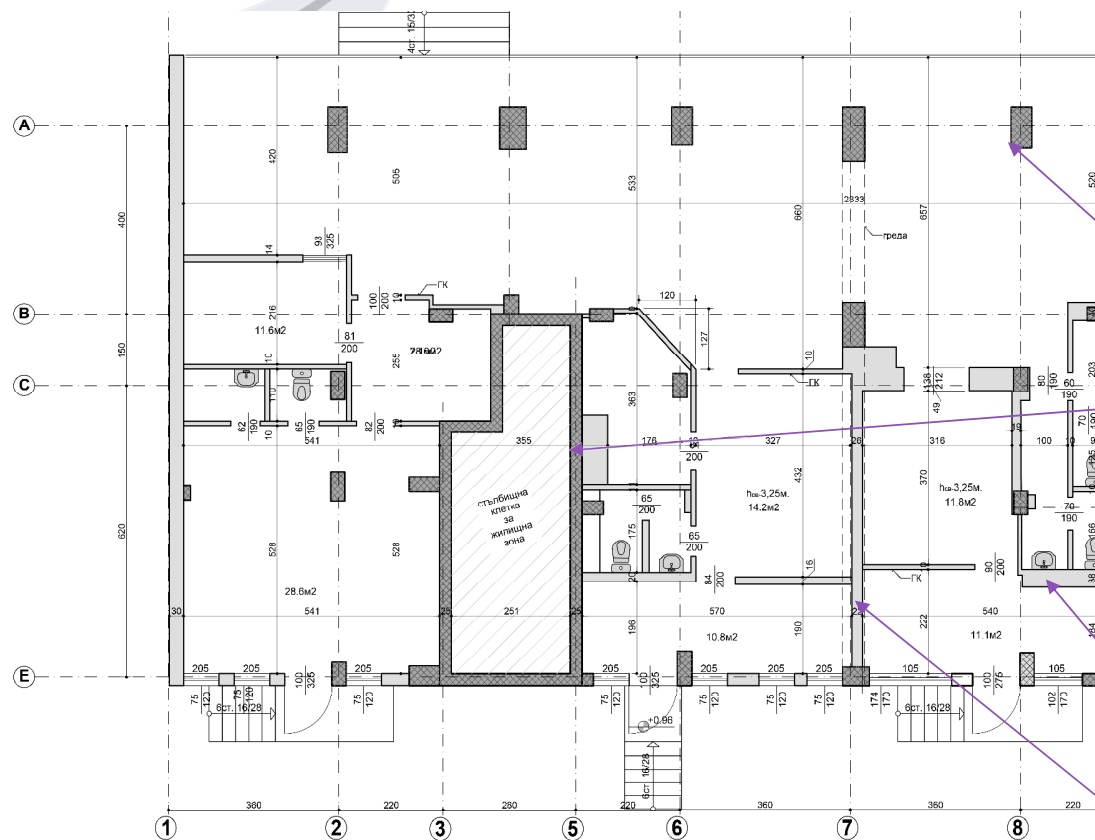
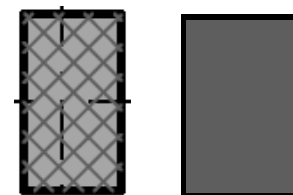


Изобразяване
на носещи и
неносещи
елементи в
чертежите



Означение на колони и шайби(носещи стени)-може плътния цвят да липсва и да е оставена само кръстосаната щриховка. Друг начин е неносещите стени да са в светлосив плътен щрих, а носещите елементи в тъмно сив плътен щрих



Означение на неносещи и преградни стени-доста често се изобразяват и без никакъв щрих.

неносещи

носещи

